



MANUEL D'UTILISATION RAPIDE

Une mauvaise utilisation peut entraîner le blocage de votre véhicule.

Prenez le temps de le lire jusqu'au bout avant de prendre la route !



IL FAIT TROP CHAUD OU TROP FROID ?

Il est possible de débrancher le combiné, contact coupé, et de le prendre avec vous sans risque de blocage de votre véhicule.

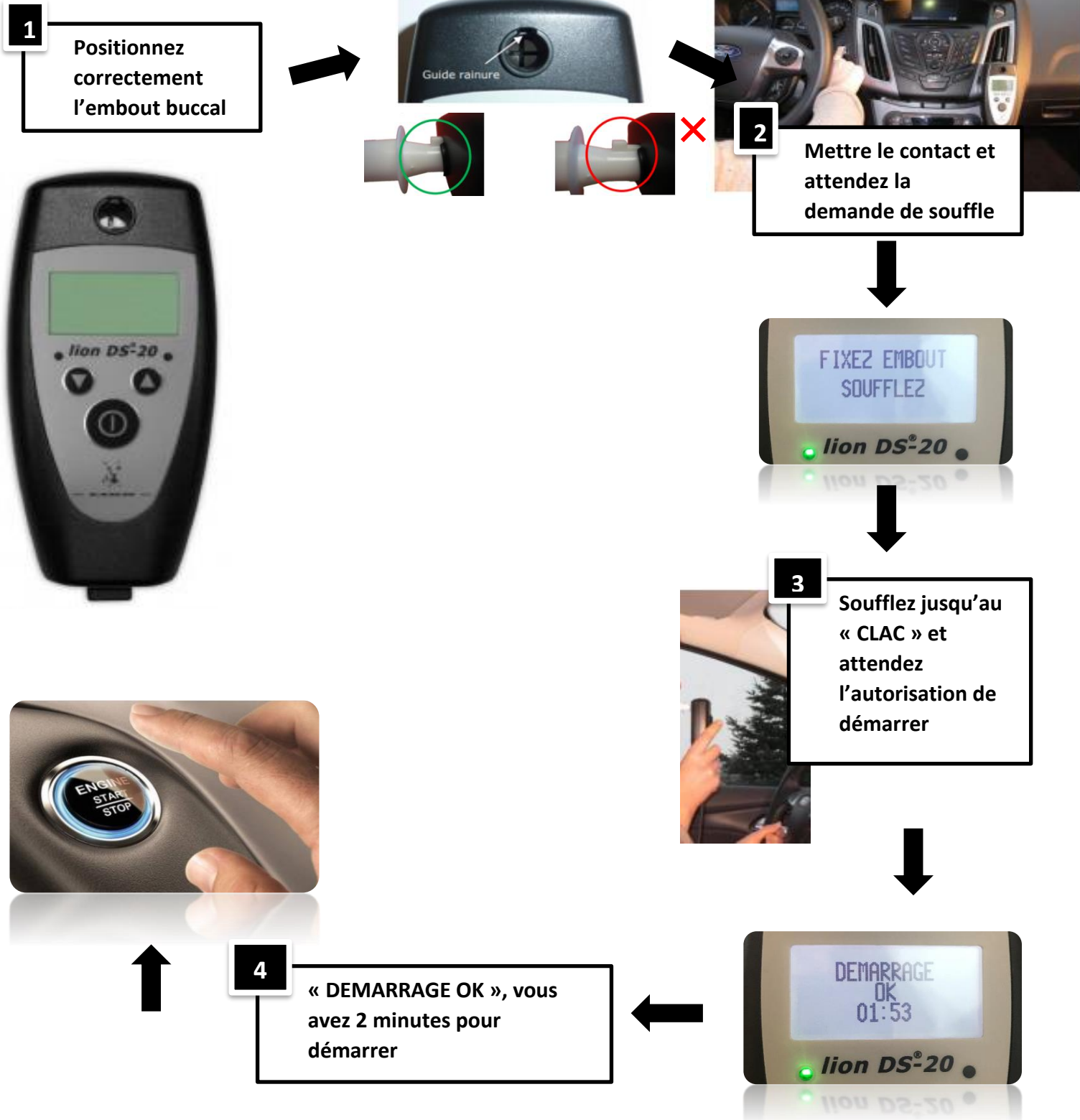


Le remorquage vers un atelier agréé pour débloquer sera à vos frais !



1. DEMARRAGE : PRINCIPE DE FONCTIONNEMENT

Vous allez devoir utiliser cet appareil pendant toute la durée de location, ce petit guide a pour but de faciliter sa prise en main.





2. RETEST ALEATOIRE ENTRE 5 ET 30 MINUTES

il est impératif de vous arrêter dans le temps imparti lorsque l'appareil vous le demande.

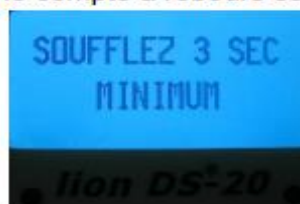
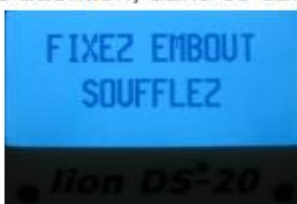
L'écran du combiné affiche alors les écrans suivants:



Le compte à rebours de 20 minutes débute.



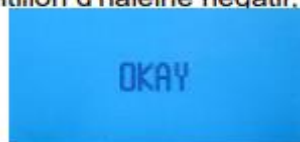
Après arrêt du moteur, vous pourrez souffler avec toutefois une possibilité de redémarrer sans avoir soufflé mais attention, dans ce cas le compte à rebours se poursuit et réapparaîtra dès que vous aurez redémarré :



Fournir directement un échantillon d'haleine **contact coupé** sans tenir compte des deux minutes

Il est donc vivement conseiller de souffler dans l'appareil comme décrit précédemment.

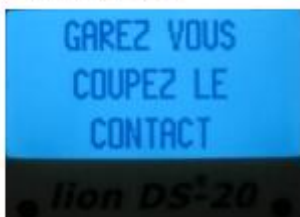
Si vous fournissez un échantillon d'haleine négatif, le combiné affiche :



et vous pouvez redémarrer



Si vous refusez de souffler, au bout de 20 minutes le système bascule alors sur une seconde demande de nouveau test, le combiné affichera alors :



Un signal lumineux et sonore à double tonalité sera émis par le combiné. Vous devrez accomplir la même procédure que pour le premier nouveau test.

Si votre alcoolémie est inférieure au seuil limite, vous obtiendrez l'autorisation de redémarrer et ce sera la fin des tests aléatoires jusqu'au prochain arrêt puis redémarrage de votre véhicule.


Si votre alcoolémie est supérieure à la limite autorisée (échantillon d'haleine positif), le combiné affichera :



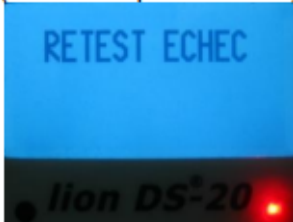
Il faudra attendre deux minutes avant de pouvoir fournir un autre test. Si vous fournissez un nouvel essai d'échantillon contenant un taux d'alcoolémie égal ou supérieur à la valeur limite, il vous faudra attendre 2 minutes supplémentaires. Tous ces événements seront mémorisés dans le lion DS[®]-20.



ATTENTION

Si  aucun des deux retest n'est effectué avant la fin des 40 minutes votre véhicule sera bloqué et vous ne pourrez plus le démarrer

Le combiné affichera alors (avec un bip en continu) :



Dans ce cas, après un arrêt moteur supérieur à 10 secondes le **véhicule ne pourra plus redémarrer.**

Le DS[®]-20 sera alors totalement bloqué. Toute tentative de démarrage du véhicule entrainera l'affichage sur le combiné de (avec un beep discontinu) :



Le véhicule devra être acheminé vers un centre service agréé pour une réinitialisation du système. Cela peut exiger que votre véhicule soit remorqué, ou transporté vers le centre installateur, à vos frais.

Pour des raisons de sécurité, le lion DS[®]-20 ne pourra pas arrêter le moteur du véhicule dans le cas d'un refus à un test aléatoire.

3. REDEMARRAGE

A la fin d'une période d'utilisation et après l'arrêt du moteur du véhicule, le système lion DS[®]-20 entre dans ce qu'on appelle une période de redémarrage. Pendant cette période, le moteur peut être redémarré sans avoir à fournir un échantillon d'haleine. Cette fonction permet au conducteur de redémarrer rapidement si le moteur est arrêté pendant une courte période. La durée de la période de redémarrage est de 2 minutes.



A la fin de cette période, sans redémarrage du conducteur, l'EAD affiche alors pendant 30 secondes :

Ce qui signifie qu'un test d'haleine sera nécessaire pour démarrer



l'EAD passe ensuite en veille